

# ΕΡΓΑΣΤΗΡΙΟ ΣΤΑΤΙΚΗΣ ΚΑΙ ΔΥΝΑΜΙΚΗΣ ΤΩΝ ΚΑΤΑΣΚΕΥΩΝ

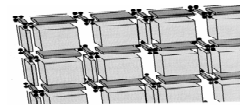
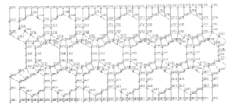
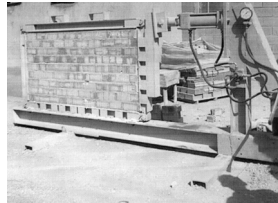
## ΧΡΗΜΑΤΟΔΟΤΟΥΜΕΝΑ ΕΡΕΥΝΗΤΙΚΑ ΠΡΟΓΡΑΜΜΑΤΑ (ενδεικτικά)

Βελτιστοποίηση των Μηχανικών Ιδιοτήτων του Κομβοτού Κυψελωτού Οπτόπλινθου της ΑΚΕΚ ΑΕ

"Βελτιστοποίηση των Μηχανικών Ιδιοτήτων του Κομβοτού Κυψελωτού Οπτόπλινθου της ΑΚΕΚ ΑΕ"  
(Μηχανική προσομοίωση και ανάλυση μεμονωμένου κομβοτού οπτοπλίνθου και κομβοτής πλινθοδομής)  
Χρηματοδότηση : ΑΚΕΚ Α.Ε. και ΓΓΕΥ



ΚΥΨΕΛΩΤΟ ΟΡΘΟΓΩΝΙΟ ΕΠΙΔΕΙΞΗ ΔΙΑΤΟΜΗΣ

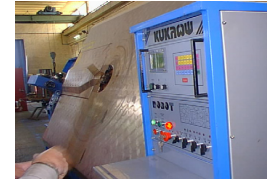


Λεπτομέρεια προσομοιώσεων

Συγκριτική διερεύνηση των μηχανικών ιδιοτήτων συνεχόμενων σπειροειδών συνδετήρων

"Συγκριτική διερεύνηση των μηχανικών ιδιοτήτων συνεχόμενων σπειροειδών συνδετήρων"

Χρηματοδότηση : ΚΥΚΑΔΨ - Α.ΓΑΛΛΑΝΟΣ Ο.Ε.



Τελερομηχανή ROBOT με το ηλεκτρονικό χειριστήριο



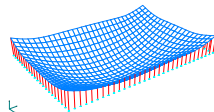
Συνεχόμενος συνδετήρας στην κατασκευή



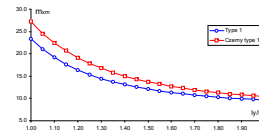
Παραγωγή σπλού συνεχόμενου σπειροειδούς συνδετήρα

Αναλυτική μελέτη πλακών με συνθήκες μονόπλευρης έδρασης

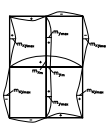
ΑΝΑΛΥΤΙΚΗ ΜΕΛΕΤΗ ΠΛΑΚΩΝ με συνθήκες μονόπλευρης έδρασης



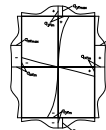
Τύπος 1: Ορθογώνια πλάκα με 4 σύνορα απλής μονόπλευρης έδρασης



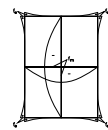
Συντελεστές ροπών κρήνης  $M_{cr}$  για μονόπλευρη και αμφίπλευρη (Σετμή) έδραση



Ροπές κρήνης



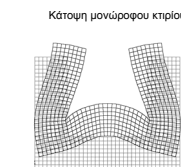
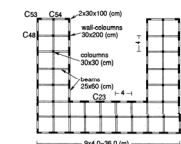
Τέμνουσες



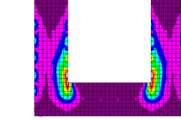
Βυθίσιας

Αναλυτικά μοντέλα διαφραγματικής λειτουργίας πλακών

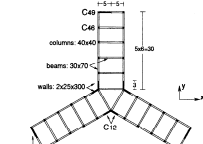
ΑΝΑΛΥΤΙΚΑ ΜΟΝΤΕΛΑ διαφραγματικής λειτουργίας πλακών



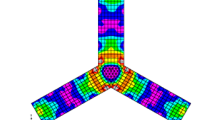
Δεσπόζουσα ιδιομορφή για σεισμό y-y



Δυνάμεις μεμβράνης  $F_x$  διαφράγματος



Δεσπόζουσα ιδιομορφή για σεισμό y-y

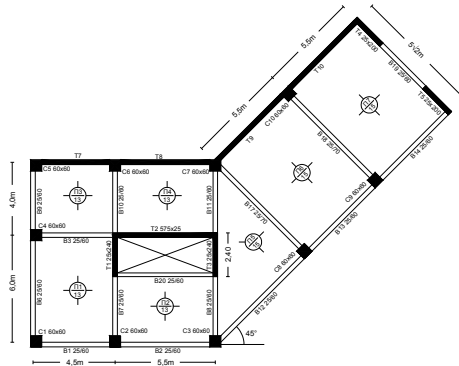


Δυνάμεις μεμβράνης  $F_x$ , 1<sup>ος</sup> διαφράγματος

# ΕΡΓΑΣΤΗΡΙΟ ΣΤΑΤΙΚΗΣ ΚΑΙ ΔΥΝΑΜΙΚΗΣ ΤΩΝ ΚΑΤΑΣΚΕΥΩΝ

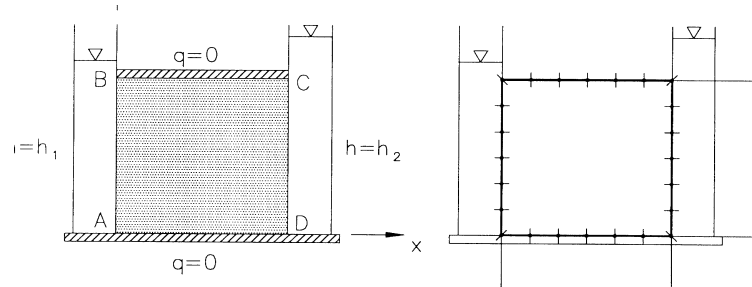
## ΧΡΗΜΑΤΟΔΟΤΟΥΜΕΝΑ ΕΡΕΥΝΗΤΙΚΑ ΠΡΟΓΡΑΜΜΑΤΑ (ενδεικτικά)

Προτύπων αριθμητικών παραδειγμάτων για την υποστήριξη της ορθής εφαρμογής του ΕΑΚ 2000 και τον έλεγχο προγραμμάτων Η/Υ  
Χρηματοδότηση: Ο.Α.Σ.Π.



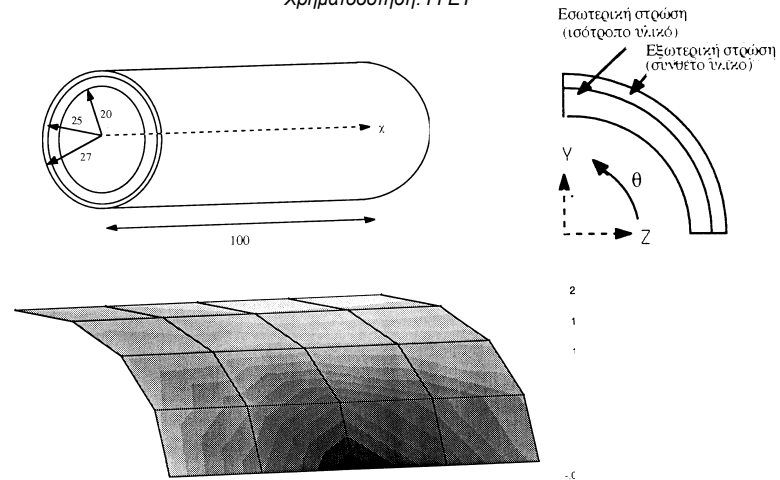
Διάχυση ρύπων σε έδαφος με τυχαίες ιδιότητες μέσω ροής υπόγειων υδάτων  
Χρηματοδότηση: ΓΓΕΤ

Ομοιόμορφη ροή ύδατος σε έγκλειστο υδροφόρο στρώμα-Συνοριακές συνθήκες και διακριτοποιημένο σύνορο

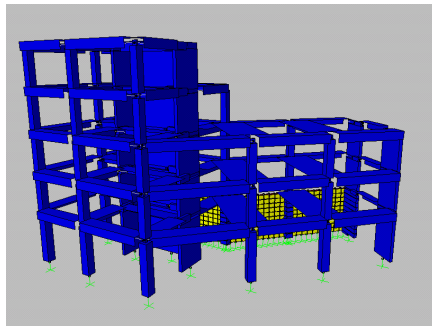
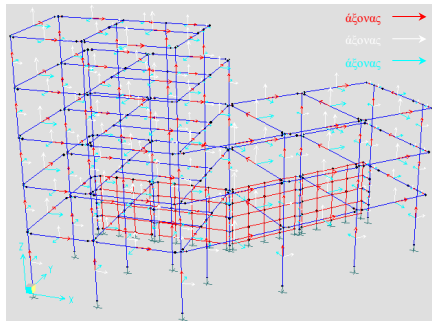


Υπολογισμός και συμπεριφορά δομικών εξαρτημάτων από σύνθετα υλικά με τη βοήθεια πεπερασμένων στοιχείων και πειραματικών μεθόδων

Χρηματοδότηση: ΓΓΕΤ



Εξωτερική στρώση – Περιμετρικές τάσεις

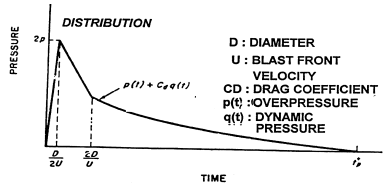


# ΕΡΓΑΣΤΗΡΙΟ ΣΤΑΤΙΚΗΣ ΚΑΙ ΔΥΝΑΜΙΚΗΣ ΤΩΝ ΚΑΤΑΣΚΕΥΩΝ

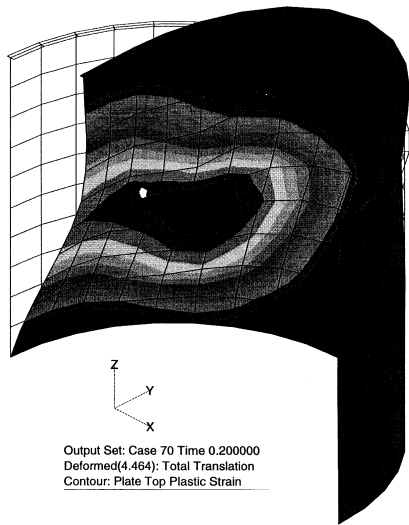
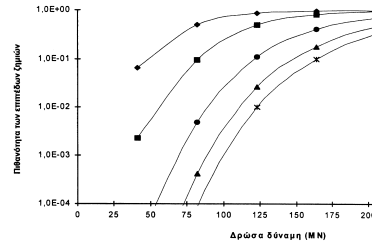
## ΧΡΗΜΑΤΟΔΟΤΟΥΜΕΝΑ ΕΡΕΥΝΗΤΙΚΑ ΠΡΟΓΡΑΜΜΑΤΑ (ΕΝΔΕΙΚΤΙΚΑ)

Ανάπτυξη μεθοδολογίας για την εκτίμηση της επικινδυνότητας βιομηχανικών μονάδων λόγω εκρήξεων  
Χρηματοδότηση: ΓΓΕΤ

Αντισεισμικός σχεδιασμός συστημάτων κοινής ωφέλειας: Υπόγειοι αγωγοί και σήραγγες  
Χρηματοδότηση: ΓΓΕΤ



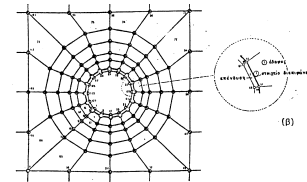
Καμπύλες ευθραυστότητας



Δυναμικός, Ελαστοπλαστικός υπολογισμός Δεξαμενής

## Seismic behavior and vulnerability of buried lifelines

Χρηματοδότηση: Ευρωπαϊκή Ένωση



Σχ. 4.3 Δίκτυο πεπερασμένων στοιχείων (α) και (β) μεγέθυνση του

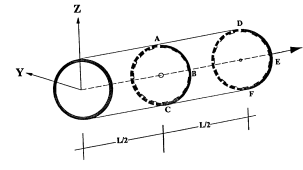
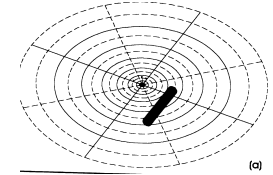


Figure 6: Configuration of model pipe

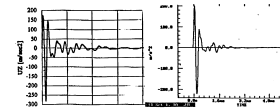


Figure 7: Measured and compared accelerations at reference point A in radial direction

STEEL LINER DYNAMIC RESPONSE : AT LOCATION C  
UNIT IMPULSE INPUT AT CONTROL POINT : X DIRECTION

